



TRILHA DA MEMÓRIA

ODS/ONU 16 - ODS 16 - Paz, Justiça e Instituições Eficazes

São Luís (MA), 12 de dezembro de 2022

FACILITADORAS

Edvânia Kátia Sousa Silva - chefe do Setor de Biblioteca e Gestão Documental

Aline Lobato - servidora lotada na Secretaria de Governança e Gestão Estratégica

TRILHEIROS

José Antônio Abreu Gomes - Apoio Técnico Arquivo

Jeanne Aragão Adler - Centro de Memória e Cultura

Joselin Ferreira de Sousa - Arquivo

João Junior - estagiário de História

MAPA DA TRILHA

EXERCÍCIO 01 - VIAGEM À ILHA DESERTA – APLICAÇÃO DE DINAMICA PARA DESCONTRAIR O GRUPO

EXERCÍCIO 02 - QUEM SOU EU NESSA HISTÓRIA?

EXERCÍCIO 03 - CONHECENDO A PERSONA - DESCOBRINDO AS COMPETÊNCIAS TÉCNICAS

EXERCÍCIO 04 - CONHECENDO A PERSONA - DESCOBRINDO AS COMPETÊNCIAS EMOCIONAIS

EXERCÍCIO 05 - PENSAMENTO VISUAL - DEFININDO O INFOGRAMA DA MEMÓRIA

EXERCÍCIO 06 - PAINEL DO ODS (OBJETIVOS DO DESENVOLVIMENTO SUSTENTÁVEL)

EXERCÍCIO 07 - E EU COM ISSO? - ALINHAMENTO INDIVIDUAL E COLETIVO AOS ODS - FOCO NA PERSONA (PESSOA)

EXERCÍCIO 08 - QUAL É A MINHA DOR? - IDENTIFICANDO O PROBLEMA

EXERCÍCIO 09 - HÁ UMA LUZ NO FIM DO TÚNEL - BUSCANDO A SOLUÇÃO

EXERCÍCIO 10 - VARAL DE SUGESTÕES

EXERCÍCIO 11 - ÁRVORE DA INSPIRAÇÃO

EXERCÍCIO 12 - TEAR DA IMAGINAÇÃO

EXERCÍCIO 13 - CONVERSA NO BARCO - CINCO MINUTOS DE CONVENCIMENTO

DESAFIOS

MAPEAMENTO DAS COMPETÊNCIAS TÉCNICAS

MAPEAMENTO DAS COMPETÊNCIA EMOCIONAIS

DEFINIÇÃO DO INFOGRAMA DA MEMÓRIA

CONHECIMENTO SOBRE OS OBJETIVOS DO DESENVOLVIMENTO SUSTENTÁVEL E A AGENDA 2030 DA ONU

CONHECIMENTO SOBRE A POLÍTICA DE INOVAÇÃO DO PODER JUDICIÁRIO

ELABORAÇÃO DO MAPA DE CONTRIBUIÇÃO DA MEMÓRIA

DIÁLOGO COM OUTRAS UNIDADES PARA MELHORAR AS INICIATIVAS DA UNIDADE DA MEMÓRIA

CONTRIBUIÇÕES PARA O LABORATÓRIO

ENTREGA

PAINEL DE PRIORIDADES PARA 2023 (PLANO ANUAL DE ATIVIDADES)

- INAUGURAÇÃO DA LINHA DO TEMPO / VIDA E OBRA DE ASTOLFO SERRA
- SÉRIE AÇÕES CIVIS PÚBLICAS
- HISTÓRIAS FEMININAS - 08 DE MARÇO - DIA INTERNACIONAL DA MULHER
- ORGANIZAR O ARQUIVO DE FOTOGRAFIAS
- SELAR NOTÍCIAS DE VALOR HISTÓRICO

INTRODUÇÃO - A LARGADA

FOI ASSIM QUE TUDO COMEÇOU

O Conselho Nacional de Justiça (CNJ) instituiu por meio da resolução nº 395/2021, a Política de Gestão da Inovação no âmbito do Poder Judiciário, visando a difusão da cultura da inovação, com a modernização de métodos e técnicas de desenvolvimento do serviço judiciário, de forma coletiva e em parceria, com ênfase na proteção dos Direitos e Garantias Fundamentais.

Na esteira da política nacional, este Tribunal Regional do Trabalho da 16ª Região (Maranhão), também instituiu sua política por meio da portaria GP nº 262/2021, e criou o seu Laboratório da Inovação, o InovaLabTRT16.

O InovalabTRT16 é um espaço físico, preparado para acolher e abraçar magistrados, servidores, terceirizados e servidores e demais partes envolvidas nos processos de trabalho do Regional. Também foi criado

um sítio eletrônico, disponibilizando um ambiente virtual que permita a participação de todos neste processo de inovação, com várias ferramentas que permitem a participação das pessoas.

A Política de Inovação visa por meio do espaço físico ou virtual oportunizar a ampla colaboração e participação nas atividades do InovaLab16, seja por meio da aplicação de técnicas baseadas no CANVAS PROBLEMA e CANVAS SOLUÇÃO e ainda nas sugestões para o Banco de Ideias, recadinhos na Árvore da Inspiração ou ainda no Varal de Sugestões, Tear da Imaginação e, ao final, chega-se ao Mapa de Contribuição das unidades administrativas e judiciais.

A Política de Gestão da Inovação do Poder Judiciário busca ampliar a política de inclusão e inovação, fomentando o desenvolvimento de projetos inovadores, incentivando a participação da sociedade, na elaboração e execução de projetos ações e iniciativas, relacionados com a efetivação dos direitos humanos e a promoção do desenvolvimento sustentável em suas dimensões social, econômica, ambiental e institucional, conforme previsto na Agenda 2030 da ONU.

ALINHAMENTO - UM MAIS UM É SEMPRE MAIS QUE DOIS

O TRT-MA visa incentivar e engajar seu corpo funcional a participar e colaborar com as ações de inovação e gerando um movimento positivo de novas soluções, voltadas a efetividade da Justiça do Trabalho.

A disseminação da cultura da inovação pretende reforçar o sentimento de cooperação, participação e soluções por uma experiência interdisciplinar, envolvendo vários atores, das mais diversas áreas do conhecimento, para juntos construir soluções inovadoras para desafios corporativos.

Como primeira Trilha do Laboratório foi escolhida a temática da MEMÓRIA, por conta da Política de Preservação da Memória estabelecida pelo Conselho Nacional de Justiça na Resolução 324/2020 e do Manual de Gestão da Memória do Poder Judiciário.

DESENVOLVIMENTO - UM PASSO DE CADA VEZ

EXERCÍCIO 01 - VIAGEM À ILHA DESERTA – APLICAÇÃO DE DINAMICA PARA DESCONTRAIR O GRUPO

Ninguém estava preparado para a Trilha. Não se sabia se havia água, comida, as condições do caminho, mas era necessário fazer a trilha para descobrir o tesouro.

Num primeiro momento, os participantes foram levados a idealizar uma ilha deserta e a escolher um presente para dar para um dos amigos do grupo que estivesse na Ilha.

RESULTADO: A equipe passou a se conhecer melhor não apenas como um profissional que atua no TRT, mas como uma pessoa, um ser humano que tem gostos, qualidades, defeitos e características próprias.

EXERCÍCIO 02 - QUEM SOU EU NESSA HISTÓRIA?

Naturalmente, durante a Trilha, a conversa foi fluindo e a gente passou a ser lembrar de muita coisa

Os participantes foram convidados a fazer uma imersão nas suas memórias e lembrarem quem são dentro da instituição, qual a importância do trabalho de cada um, momentos marcantes, reconhecimentos.

RESULTADO: A equipe passou a se reconhecer como parte da história/memória e das conquistas da Instituição

TRANSCRIÇÃO DOS DEPOIMENTOS

"Eu me chamo Zé Antônio. Já tive vários setores que eu contribui com esse trabalho, no caso Folha de Pagamento, no Recursos Humanos e Gabinete de Desembargadores. Hoje eu estou lotado no Setor Gestão Documental e contribuo com a memória. Foi muito gratificante e hoje estou realizado em executar minhas tarefas dentro desse setor" - José Antônio Abreu Gomes (Arquivo)

"Meu nome é Joselin. Sou lotado no Setor de Arquivo Geral. Hoje nós executamos o trabalho de restauro de processos e já fizemos um pouco de digitalização. E temos outros projetos futuros no sentido de melhor salvaguardar a massa documental do nosso Regional". - Joselin Ferreira de Sousa (Arquivo)

"Eu sou Jeanne Adler. Trabalho na Justiça do Trabalho daqui do Maranhão. Com muito orgulho, fiz parte da equipe do Cerimonial durante 15 anos, onde eu contribuí também, de certa forma, com a história do Tribunal. E hoje estou lotada no Centro de Memória e também com muito orgulho, contribuindo com a história e memória do nosso Tribunal" - Jeanne Aragão Adler (Centro de Memória).

EXERCÍCIO 03 - CONHECENDO A PERSONA - DESCOBRINDO AS COMPETÊNCIAS TÉCNICAS

Nessa conversa, durante a Trilha, também começamos a falar sobre nossos conhecimentos

Os participantes foram convidados a apontar as suas competências técnicas

RESULTADO: Mapear qual tipo de competência técnica precisa ser desenvolvida

SERVIDOR	COMPETÊNCIAS TÉCNICAS	PERFIL TÉCNICO
Edvânia Kátia	Jornalista Especialização Assessoria de Imprensa (FGV) Autora do Livro A Comunicação na Justiça (Pandion, 2009) Pesquisa do Perfil dos Centro de Memória Cursos na área de Gestão Documental e Memória Atuou como chefe do Setor de Comunicação	A servidora pode contribuir com: Redes Sociais Notícias Pesquisas Livros Vídeos Classificação de Acervo Programa de

	<p>Atuou como servidora da Ouvidoria</p> <p>Servidora do TRT desde 1992</p>	<p>História Oral</p> <p>Gestão</p> <p>Planejamento Estratégico</p> <p>Projetos (institucionais e patrocínio)</p>
Jeanne Adler	<p>Graduação: Relações Públicas</p> <p>Especialização: Gestão Pública</p> <p>Curso na área de Gestão Documental e Memória</p> <p>Chefe do Setor de Cerimonial</p> <p>Servidora da Comunicação e do Precatório</p> <p>Servidora do TRT desde 2003</p>	<p>A servidora pode contribuir com:</p> <p>Gestão</p> <p>Eventos</p> <p>Exposições</p> <p>Lançamento de Publicações</p> <p>Visitas Guiadas</p> <p>Programa e Projetos Culturais</p> <p>Classificação de Acervo</p>
Zé Antônio	<p>Graduação: Engenharia</p> <p>Especialização em Gestão Pública</p> <p>Técnico em Arquivo</p> <p>Cursos na área de Gestão Documental e Memória</p> <p>Servidor do TRT desde 1996</p>	<p>Gestão</p> <p>Classificação de Acervo</p> <p>Identificação e Triagem do Acervo</p> <p>Orientar e fiscalizar as etapas dos editais de</p>

		<p>eliminação</p> <p>Orientar a digitalização, higienização, restauro e organização do acervo</p> <p>Identificar potenciais documentos para exposições</p>
Joselin	<p>Graduação: Direito</p> <p>Assessoramento de Magistrados</p> <p>Cursos na área de Gestão Documental e Memória</p> <p>Servidor do TRT desde 1995</p>	<p>Classificação de Acervo</p> <p>Identificação e Triagem do Acervo</p> <p>Orientar e fiscalizar as etapas dos editais de eliminação</p> <p>Orientar a digitalização, higienização, restauro e organização do acervo</p> <p>Identificar potenciais documentos para exposições</p>
João Júnior	Historiador	

	Professor Voluntário / 2,5 anos Pesquisador voluntário da Universidade de Brasília Pesquisador UFMA Estagiário TRT desde 2019 (Curso de História)	Classificar o acervo a partir do atributo de valor histórico
--	--	--

EXERCÍCIO 04 - CONHECENDO A PERSONA - DESCOBRINDO AS COMPETÊNCIAS EMOCIONAIS

Na sequência, foi a hora dos participantes indicarem suas competências emocionais.

E a estrada era longa e a conversa era uma forma de ânimo para chegarmos até o tesouro. Começamos a querer saber um pouco mais o outro, sobre os seus gostos, sobre sua vida

RESULTADO: Mapear, a partir das competências emocionais, onde cada um pode ajudar a equipe. Foi utilizada a identificação a partir de palavras escolhidas pela própria equipe e, ao final, foi firmado um PACTO DE PARCERIA para que a equipe possa sempre superar os desafios.

SERVIDOR	COMPETÊNCIAS EMOCIONAIS	PERFIL EMOCIONAL
Edvânia Kátia	Boa comunicação Verbal Defensora do Gênero Choro Alegria na comunicação	A JUÍZA

	<p>com os outros</p> <p>Empatia</p> <p>Ser uma boa amiga</p> <p>Sou uma chefe legal</p>	
Jeanne Adler	<p>Positividade / Empatia /</p> <p>Paciência/ Firmeza /</p> <p>Decidida / Ação</p>	A POSITIVA
Zé Antônio	<p>Lidar com pessoas difíceis</p> <p>Bom Relacionamento</p> <p>Saber ouvir</p> <p>Dar minha contribuição /</p> <p>Boa convivência no</p> <p>Trabalho</p>	O MONGE
Joselin	<p>Justiça Social</p> <p>(acessibilidade),</p> <p>Distribuição de Renda /</p> <p>Respeito ao Idoso /</p> <p>Celeridade Prestação</p> <p>Jurisdicional.</p>	O EMPÁTICO
João Junior	<p>Paciência / Facilidade e</p> <p>apoio a pesquisa</p> <p>acadêmica / Facilidade</p> <p>em Identificar Problemas /</p> <p>Empatia / Boa Relação</p> <p>com colegas de Trabalho</p>	O APRENDIZ

EXERCÍCIO 05 - PENSAMENTO VISUAL - DEFINDO O INFOGRAMA DA MEMÓRIA

Foi quando no caminho, eles começaram a imaginar que o melhor tesouro poderia ser a memória

Cada participante foi convidado a escrever palavras que representassem a MEMÓRIA para que fosse formada a NUVEM DE PALAVRAS do Setor.

RESULTADO - A equipe escolheu diversas palavras que vão compor o INFOGRAMA do setor para que a organização possa relacionar o trabalho realizado pela equipe a uma imagem que represente o que a própria considera SER.

SERVIDOR	NUVEM DE PALAVRAS (O QUE A MEMÓRIA REPRESENTA?)
Edvânia Kátia	Sentimento / Boas recordações / Registro / Historia / Documentos / Inovação
Jeanne Adler	Historia / Acontecimentos / Passado / Presente / Futuro
José Antônio	Lembrança / Descobrir / Visualizar / Passado / Presente
Joselin	Registro / História / Fatos / Lembranças / Tempo / Algo Marcante / Linha do Tempo
João Junior	Esquecimento / Seleção / Política / Identidade / Historia / Poder

EXERCÍCIO 06 - PAINEL DO ODS (OBJETIVOS DO DESENVOLVIMENTO SUSTENTÁVEL)

A certa altura, tiveram que parar para aprender um pouco sobre coisas desconhecidas. Nunca tinha ouvido falar de ODS.

Foram apresentados os Objetivos do Desenvolvimento Sustentável e a Agenda 2030 da ONU. Foi explicado sobre a Política de Inovação do Poder Judiciário

RESULTADO - Ampliação de conhecimento sobre a temática da inovação no Poder Judiciário.

ODS 1 – Erradicação da pobreza: acabar com a pobreza em todas as suas formas, em todos os lugares.

ODS 2 – Fome zero e agricultura sustentável: acabar com a fome, alcançar a segurança alimentar e melhoria da nutrição e promover a agricultura sustentável.

ODS 3 – Saúde e bem-estar: assegurar uma vida saudável e promover o bem-estar para todos, em todas as idades.

ODS 4 – Educação de qualidade: assegurar a educação inclusiva, equitativa e de qualidade, e promover oportunidades de aprendizagem ao longo da vida para todos.

ODS 5 – Igualdade de gênero: alcançar a igualdade de gênero e empoderar todas as mulheres e meninas.

ODS 6 – Água potável e saneamento: garantir disponibilidade e manejo sustentável da água e saneamento para todos.

ODS 7 – Energia limpa e acessível: garantir acesso à energia barata, confiável, sustentável e renovável para todos.

ODS 8 – Trabalho decente e crescimento econômico: promover o crescimento econômico sustentado, inclusivo e sustentável, emprego pleno e produtivo, e trabalho decente para todos.

ODS 9 – Indústria, inovação e infraestrutura: construir infraestrutura resiliente, promover a industrialização inclusiva e sustentável, e fomentar a inovação.

ODS 10 – Redução das desigualdades: reduzir as desigualdades dentro dos países e entre eles.

ODS 11 – Cidades e comunidades sustentáveis: tornar as cidades e os assentamentos humanos inclusivos, seguros, resilientes e sustentáveis.

ODS 12 – Consumo e produção responsáveis: assegurar padrões de produção e de consumo sustentáveis.

ODS 13 – Ação contra a mudança global do clima: tomar medidas urgentes para combater a mudança climática e seus impactos.

ODS 14 – Vida na água: conservação e uso sustentável dos oceanos, dos mares e dos recursos marinhos para o desenvolvimento sustentável.

ODS 15 – Vida terrestre: proteger, recuperar e promover o uso sustentável dos ecossistemas terrestres, gerir de forma sustentável as

florestas, combater a desertificação, deter e reverter a degradação da Terra e deter a perda da biodiversidade.

ODS 16 – Paz, justiça e instituições eficazes: promover sociedades pacíficas e inclusivas para o desenvolvimento sustentável, proporcionar o acesso à justiça para todos e construir instituições eficazes, responsáveis e inclusivas em todos os níveis.

ODS 17 – Parcerias e meios de implementação: fortalecer os meios de implementação e revitalizar a parceria global para o desenvolvimento sustentável.

EXERCÍCIO 07 - E EU COM ISSO? - ALINHAMENTO INDIVIDUAL E COLETIVO AOS ODS - FOCO NA PERSONA (PESSOA)

Os participantes foram convidados a se identificarem com os OBJETIVOS DO DESENVOLVIMENTO SUSTENTÁVEL

Eles se encantaram com a nova descoberta e já se sentiam mais preparados para continuar a Trilha

RESULTADO - os participantes poderão ser aproveitados em projetos da unidade ou da instituição. Ao final, para a **Trilha da Memória**, os participantes escolheram o ODS **Redução das desigualdades / Paz, Justiça e Instituições Eficazes** para o produto final, o **MAPA DE CONTRIBUIÇÃO**

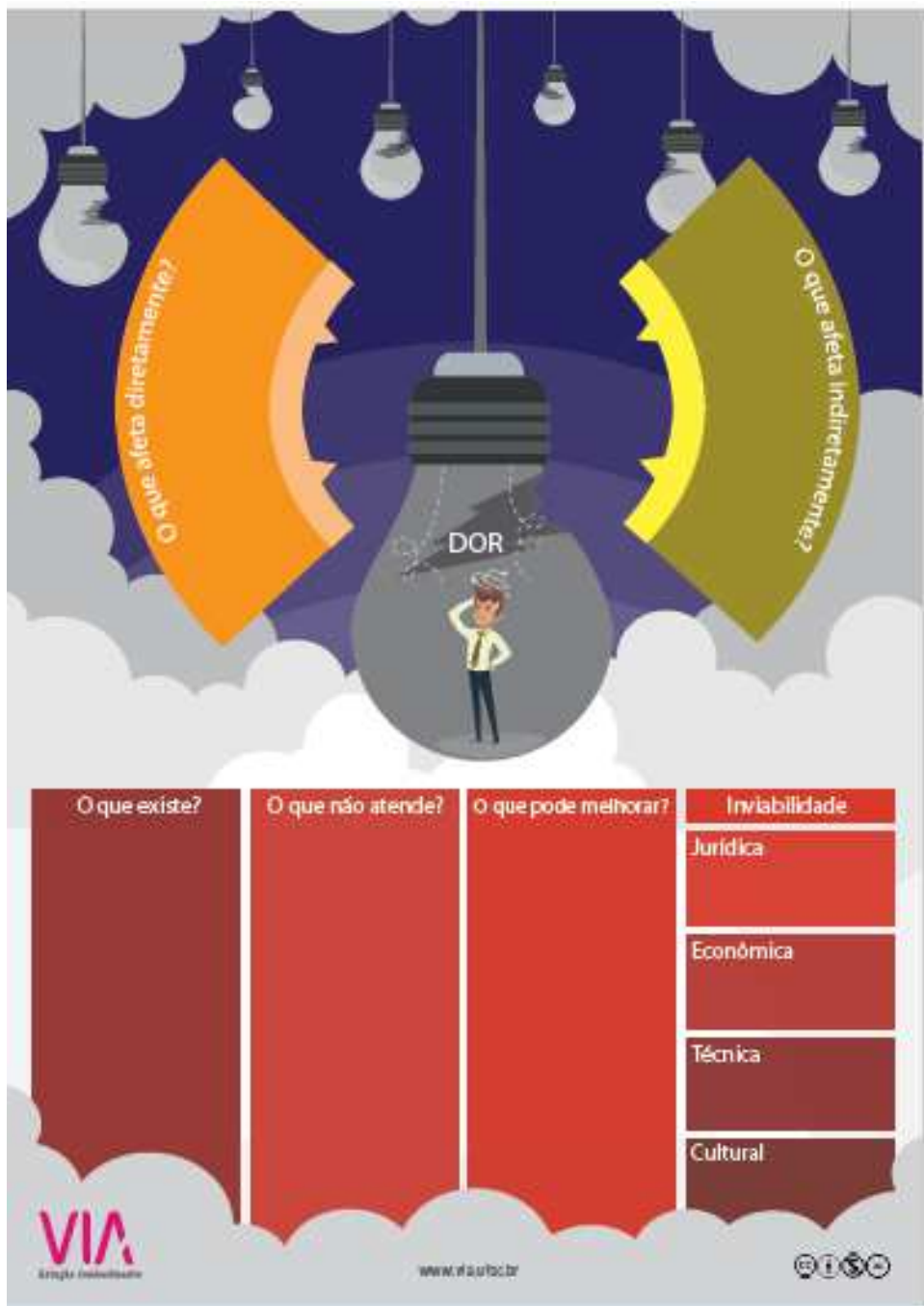
SERVIDOR	ODS INDIVIDUAL
Edvânia Kátia	Redução das desigualdades / Paz, Justiça e Instituições Eficazes
Jeanne Adler	Trabalho decente / Crescimento Econômico / Paz, Justiça e Instituições Eficazes
Jose Antônio	Consumo / Produção responsável / Trabalho de Crescimento
Joselin	Erradicação da pobreza / Trabalho decente e Crescimento Econômico / Paz, Justiça e Instituições Eficazes.
João Junior	Erradicação da Pobreza

EXERCÍCIO 08 - QUAL É A MINHA DOR? - IDENTIFICANDO O PROBLEMA

Eles começam a sentir as dificuldades. Parecia um caminho sem fim e a essa altura já faltavam suprimentos. Era preciso parar para pensar o que fazer

Os participantes foram convidados a aplicar a técnica do CANVAS PROBLEMA para, a partir da DOR, apontar os potenciais problemas que afligem a unidade

APLICAÇÃO DO CANVAS PROBLEMA



RESULTADO: Identificação dos problemas

NOSSA DOR - Desvalorização da Memória

PERSONA - Os servidores da Gestão Documental e Memória

O QUE AFETA DIRETAMENTE - Falta de pessoas, especialmente profissionais especializados (Arquivista, Historiador, etc), falta de planejamento

O QUE AFETA INDIRETAMENTE - Falta de recursos financeiros, falta de pessoas

O QUE EXISTE - Poucos servidores, apenas um plano de ação

O QUE NÃO ATENDE - Tratamento adequado da massa documental

O QUE PODE MELHORAR - Planejamento dos programas, projetos e iniciativas estratégicas, engajamento da equipe a partir das competências técnicas e emocionais, inserir a memória nas atividades gerais do Tribunal, usar vários espaços do Tribunal para mostrar o potencial da memória

INVIABILIDADE JURÍDICA - Lei de Licitações/contratações/terceirização

INVIABILIDADE ECONÔMICA - Falta de orçamento próprio, falta de conhecimento sobre a Proposta Orçamentária Anual

INVIABILIDADE TÉCNICA - Falta de profissionais Habilitados e Especialista (Arquivista, Historiador, etc)

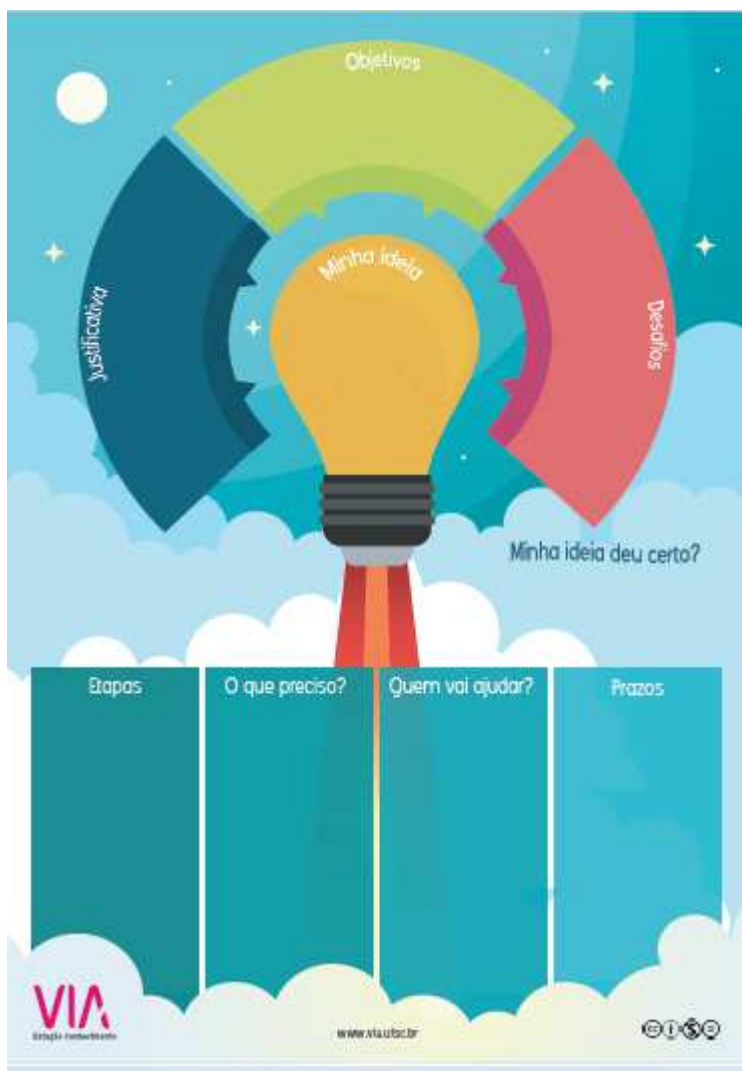
INVIABILIDADE CULTURAL - Falta de conhecimento das ações da unidade

EXERCÍCIO 09 - HÁ UMA LUZ NO FIM DO TÚNEL - BUSCANDO A SOLUÇÃO

De repente, apareceu uma ilha e lá poderia estar o nosso tesouro

Os participantes foram convidados a aplicar a técnica do CANVAS SOLUÇÃO para, a partir de uma IDEIA, apontar as potenciais soluções que podem melhorar a unidade

APLICAÇÃO DO CANVAS SOLUÇÃO



RESULTADO: Desenvolvimento da **MAPA DE CONTRIBUIÇÃO** da Memória e Gestão Documental para os programas, projetos e iniciativas estratégicas do TRT Maranhão

MINHA IDEIA - Enumerar todas as possibilidades de programas, projetos e iniciativas estratégicas das unidades da Gestão da Memória e Gestão Documental a partir das competências técnicas e competências emocionais da equipe.

JUSTIFICATIVA - Nada pode ser feito sem planejamento e sem as pessoas. Por isso, a equipe decidiu fazer o MAPA DE CONTRIBUIÇÃO da

unidade para ações futuras e quiçá um planejamento estratégico específico da memória.

DESAFIO - Manter as reuniões mensais de planejamento

ETAPAS

- Definir o MAPA DE CONTRIBUIÇÃO, elencando as iniciativas estratégicas a partir de temas macro
- Definir, a partir do mapa de contribuição, o plano de ação ano a ano e quem vai ficar responsável por cada ação
- Acompanhar as metas mensalmente
- Avaliar no final do ano as iniciativas estratégicas implementadas

O QUE PRECISO

- Unir esforços da equipe para que cada um possa dar o melhor de si
- Capacitar a equipe
- Possibilitar a participação em eventos nacionais
- Fazer visitas a outros memoriais do estado com toda a equipe

QUEM VAI AJUDAR

- Todos

PRAZOS

Foi estabelecido o prazo de 12 meses para realizar as iniciativas do MAPA DE CONTRIBUIÇÃO a partir de um plano de ação anual. Ou seja, será feito um PLANO DE AÇÃO para cada ano.

EXERCÍCIO 10 - VARAL DE SUGESTÕES

No meio do caminho, alguém teve a ideia de ir deixando pistas para que as próximas pessoas pudessem fazer o caminho com mais facilidade

O Varal de Ideias é um mural que o Laboratório de Inovação do Tribunal Regional do Trabalho do Maranhão (Inova LabTRTMA) coloca à

disposição das pessoas que queiram deixar um recadinho para uma unidade administrativa ou judicial com a finalidade de ajudar a melhorar os serviços

RESULTADO: Os participantes deixaram recadinhos para outras unidades que podem impactar no trabalho da Memória

"Amigos do Arquivo e da Memória. Foi tão bom contribuir na questão de elaborar um plano de trabalho para atendermos a todo o corpo funcional" - Aline Lobato (Secretaria de Gestão Estratégica)

"Amigos da Comunicação. Foi muito bom a criação do Selo Acervo Histórico nas notícias. Agora acho que precisamos fazer uma reunião com a Memória e o Arquivo para vermos como trabalhar em conjunto. Sucesso ai para vocês" - Edvânia Kátia (Centro de Memória)

"Amigo do Cemoc. Gostaria de sugerir ao setor que melhor interação com o Arquivo, de modo que pudéssemos deliberar mais sobre políticas conjuntas de melhorias de ambos os setores" - Joselin Ferreira de Sousa (Arquivo)

EXERCÍCIO 11 - ÁRVORE DA INSPIRAÇÃO

Eis que eles encontram uma cabana e resolvem deixar algumas sugestões para melhorar aquele local para as próximas trilhas

A Árvore da Inspiração é um painel colaborativo que o Laboratório da Inovação do Tribunal Regional do Trabalho da 16ª Região (Maranhão) coloca à disposição para que as pessoas possam deixar suas sugestões para o Laboratório da Inovação. Ao final das imersões ou trilhas realizadas no Laboratório, as pessoas deixam suas sugestões.

RESULTADO: Os participantes foram convidados deixaram uma sugestão para o InovaLabTRT16.

Cantinho do Café - Jeanne Adler (Centro de Memória)

Happy Hour InovaLab - Aline Lobato (Secretaria de Gestão Estratégica)

Data Show para o InovaLab - José Antônio (Arquivo)

Fazer uma trilha sobre a Acessibilidade - Edvânia Kátia (Centro de Memória)

EXERCÍCIO 12 - TEAR DA IMAGINAÇÃO

Mais alguns passos à frente, eles resolveram parar para tentar entender como aquele caminho poderia ser melhorado

TEAR - Trabalho, Engajamento, Atitude, Realização.

O Tear de Sugestões é uma ferramenta que o Laboratório de Inovação do Tribunal Regional do Trabalho da 16ª Região (InovaLab) está colocando à disposição para que as pessoas possam propor ideias inovadoras para melhorar ou criar programas, projetos, iniciativas estratégicas e ações na Justiça do Trabalho do Maranhão, contribuindo assim para a Política de Inovação do Poder Judiciário e da Justiça do Trabalho no Maranhão, o Planejamento Estratégico da instituição, da Justiça do Trabalho e do Poder Judiciário e a Agenda 2030 da ONU.

Inspirado no conceito de que todas as pessoas que fazem a organização podem ser tecelões de ideias, aqui a proposta é usar estimular a participação das pessoas para que, ao final, seja possível, tecer juntos a partir de ferramentas de inovação as ideias.

Baseado em três perguntas: QUE BOM, QUE PENA, QUE TAL, o Tear convida o participante a apresentar um desafio, sugerir como ele pode ser resolvido e demonstrar qual a colaboração efetiva ocorrerá, a partir do desdobramento das perguntas.

Após o recebimento da proposta, o Laboratório vai aplicar ferramentas do Canvas para chegar a um projeto que será mapeado no Escritório de Projetos.

RESULTADO: Os participantes foram estimulados a compreenderem que todos podem colaborar para as soluções corporativas

SERVIDOR	QUE BOM!	QUE PENA...	QUE TAL?
			
João Junior	Que o Tribunal do Trabalho tem	A remuneração	Remunerar mais e valorizar os

	estagiários		estagiários
João Junior	Que o Tribunal tem um acervo documental rico	Que ainda não há integração com uma universidade	Um projeto de integração e pesquisa
Edvânia Kátia	Que o Tribunal tem um setor de memória	Que precisa ser reestruturado	Que seja feita uma exposição de motivos pedindo uma reestruturação com base da estruturação de outros Tribunais
Jeanne Adler	Que o Tribunal tem técnicos judiciários com formação superior e especialidades para contribuir com eficiência	Que esses títulos são pouco valorizados, sendo a diferença de um técnico para um analista chegar a ser o dobro do salário, recebendo o técnico um pequeno incentivo quase que irrisório	Diminuir a diferença salarial ou aumentar o incentivo
José Antônio Abreu Gomes	Preparar no Arquivo a Sala de Restauração		Contratar uma empresa para tratar nosso acervo
Joselin Ferreira de Sousa	Que temos estagiários	Baixa remuneração	Reenquadrar com outros Tribunais
Joselin Ferreira de Sousa	Que bom que a equipe está motivada	Que ainda há dificuldades	Buscar soluções todo mundo junto

RESULTADO - CHEGAMOS AO TESOURO

Estamos FELIZES! Acabamos de encontrar o NOSSO TESOURO

Os participantes foram convidados a colocar num papel toda e qualquer ideia relacionada às rotinas ou iniciativas estratégicas

RESULTADO: Elaboração do MAPA DE CONTRIBUIÇÃO

EXERCÍCIO 13 - CONVERSA NO BARCO - CINCO MINUTOS DE CONVENCIMENTO

Não bastava encontrar o tesouro. Era preciso convencer o GUIA DA TRILHA a explorá-lo

Os participantes foram convidados a convencer, em cinco minutos, a JUÍZA, escolhida pela equipe, sobre as iniciativas a serem implementadas.

RESULTADO: Definição do PLANO DE AÇÃO DE 2023 para inscrição no ESCRITÓRIO DE PROJETOS DO TRT-MA

UMA JOIA RARA DENTRO DO BAÚ (IDEAÇÃO)

MAPA DO TESOURO

IDENTIFICANDO OS DESAFIOS A SEREM SUPERADOS

DOCUMENTO BASE: MAPA DE CONTRIBUIÇÃO COM SUGESTÕES PARA PROJETOS ESTRATÉGICOS

COORDENAÇÃO: EDVÂNIA KÁTIA

EQUIPE: JEANNE ARAGÃO ADLER, JOSÉ ANTÔNIO ABREU GOMES,
JOSELIN FERREIRA DE SOUSA

EVENTOS NACIONAIS

Encontro Nacional da Memória

Encontro Nacional dos Arquivos

Encontro Nacional dos Bibliotecários do Poder Judiciário

Semana da Memória

Reunião do Memojutra

PREMIOS NACIONAIS

Prêmio Nacional da Memória

- Projeto Trilha da Inovação

Prêmio da Inovação do Poder Judiciário

Prêmio CNJ de Qualidade

Prêmio da Acessibilidade CNJ

Prêmio Selo Verde

Prêmio Viviane (Mulher)

CALENDÁRIO DE EVENTOS

ANIVERSÁRIO DO TRT

ANIVERSÁRIO DAS VARAS TRABALHISTAS (INSTALAÇÃO)

DIA NACIONAL DA MEMÓRIA (10 DE MAIO)

SEMANA DO SERVIDOR

AÇÕES COMUNICACIONAIS REDES SOCIAIS

FACEBOOK

INSTAGRAM

YOUTUBE

WIKIPEDIA

AÇÕES COMUNICACIONAIS - PORTAIS

MUSEU VIRTUAL

- Histórico da JT para o Portal (atualizar)
- Histórico do TRT para o Portal (atualizar)
- Histórico das VTs para o Portal (continuar)

PÁGINA DA GESTÃO DOCUMENTAL

PAGINA DA CPAD

PAGINA DA COMISSÃO DA MEMÓRIA

PAGINA DO ARQUIVO

SELAR AS NOTÍCIAS DE VALOR HISTÓRICO NO SITE DO TRT

AÇÕES DE RELACIONAMENTO INSTITUCIONAL

TERMO DE COOPERAÇÃO - REDE MEMOJUS MARANHÃO (TRT, TJ, TRE, MPE, ETC)

OUTRAS UNIDADES DO TRT

- Parceria com a unidade Socioambiental

VISITA AOS CURSOS DE HISTÓRIA UFMA E UEMA (OBJETIVO: SENSIBILIZAR ALUNOS E PROFESSORES PARA MONOGRAFIAS, DISSERTAÇÕES E TESES COM BASE NO ACERVO DA JT-MA)

- Abril (Ceuma, UFMA, Uema, DOM BOSCO) - Cursos de História e Direito

VISITAR ARQUIVOS E MUSEUS DA CIDADE E OUTROS ESTADOS

- Visitar o Arquivo Público do Maranhão
- Visitar o Museu do TJ
- Visitar o Memorial do MPE

AÇÕES DE DIFUSÃO CULTURAL

EXPOSIÇÕES ESPAÇO DE ARTE DO FÓRUM (SAGUÃO DO 1º ANDAR)

EXPOSIÇÕES NO FÓRUM / SAGUÃO 2º E 3º ANDAR

EXPOSIÇÕES ESPAÇO DE ARTE TRT – REMIR DE BRITO LIMA

SALÃO DE ARTES TALENTOS DO TRT

TRT CANTOS E ENCANTOS

SÉRIE MÚSICA PELA INFÂNCIA

LANÇAMENTO DE LIVROS

PRODUZIR UMA EXPOSIÇÃO POR ANO

GALERIAS DE ARTES NAS PAREDES

EXPOSIÇÕES VIRTUAIS

CONCURSOS DE DIFUSÃO CULTURAL

EXPOSIÇÃO NO SALÃO NOBRE

EXPOSIÇÕES DE ARTES

AÇÕES SOCIOEDUCATIVAS

PORTAS ABERTAS (VISITAS AGENDADAS)

TRT NA ESCOLA (VISITAS DE ESCOLAS)

AÇÕES DE HISTÓRIA ORAL

SÉRIE EX-PRESIDENTES DO TRT

SÉRIE PRIMEIRO JUIZ TITULAR DE VT

DIRETORES GERAIS

SECRETÁRIOS GERAIS

PROJETO PIONEIROS

ADVOGADOS

GESTÃO DOCUMENTAL - PROCESSOS JUDICIAIS

ELIMINAÇÃO DE AUTOS - PROCESSOS SEM JULGAMENTO DE MÉRITO
(EXTINTO SEM JULGAMENTO DE MÉRITO, ARQUIVADO CLT E DESISTÊNCIA)
- 2ª VT (2023)

- SEPARAÇÃO DOS PROCESSOS PARA ELIMINAR
- PUBLICAÇÃO DO EDITAL

HIGIENIZAÇÃO E RESTAURO - AÇÕES CIVIS PÚBLICAS 1ª E 2ª VT

APLICAÇÃO DO SELO ACERVO HISTÓRICO (APLICAÇÃO DO SELO NOS
PROCESSOS FÍSICOS E/OU QUE SERÃO DIGITALIZADOS)

SÉRIES DOCUMENTAIS DOS PROCESSOS JUDICIAIS DE VALOR HISTÓRICO

Ação Civil Pública

Ação de Sindicato

Dissídios Coletivos

Trabalhadores Rurais

Acidente de Trabalho

Trabalho Escravo

Trabalho Infantil

Dispensa Discriminatória (racismo, LGBTQI+, indigna, etc)

Esporte

Igreja

Rádio e Tv/Jornalista

Artista/Musico

Dano Moral

Profissões Extintas

IDENTIFICAR PROCESSOS DE VALOR SIMBÓLICO (EX: DECISÃO INÉDITA PORTADOR DO VÍRUS HIV, PRIMEIRA AÇÃO DE TRABALHO ESCRAVO, PROCESSO HIPOSSUFICIÊNCIA, ETC)

IDENTIFICAR PRIMEIRA AÇÃO DE CADA VT

IDENTIFICAR ÚLTIMA AÇÃO FÍSICA DE CADA VT

IDENTIFICAR A PRIMEIRA AÇÃO ELETRÔNICA DE CADA VT

DIGITALIZAÇÃO DE PROCESSOS JUDICIAIS

GESTÃO DOCUMENTAL - COMISSÃO PERMANENTE DE AVALIAÇÃO DOCUMENTAL

MUTIRÕES NAS VARAS TRABALHISTAS - RECESSO - 3ª VT (2023)

CRONOGRAMA DE VISITA ÀS VARAS TRABALHISTAS

GESTÃO DOCUMENTAL - PROCESSOS ADMINISTRATIVOS

PROCESSOS HISTÓRICOS ADMINISTRATIVOS (ENVIAR PARA A PASTA ARQUIVO HISTÓRICO NO SISTEMA SISPAE)

LISTA DOS PAs HISTÓRICOS (APÓS PESQUISA NO SISPAE) - VER O ARQUIVO PROCESSOS ADMINISTRATIVOS NA PASTA T

SISTEMA DE PATRIMÔNIO DE BENS TOMBADOS

AÇÕES DE PESQUISA E DOCUMENTAÇÃO

CRONOLOGIA DA JT

DISCURSOS DO TRIBUNAL

CURRÍCULO DOS JUÍZES

CATALOGO PROJETOS INOVADORES DO TRT

CATALOGO GALERIA DE FOTOGRAFIAS

PEGAR FOTOS IMPRESSAS NA ASCOM PARA EXPOSIÇÃO

PEGAR LIVRO DO CLIPPING PARA EXPOSIÇÃO

CATALOGO DO TRT NA ESCOLA

CATALOGO DOS SELOS (70 ANOS DA JT, CONGRESSO INTERNACIONAL, SELO DOS 15 ANOS, SELO DOS 20 ANOS, SELO DO CANTOS E ENCANTOS)

PRODUÇÃO CIENTÍFICA E LITERÁRIA DE MAGISTRADOS E SERVIDORES

VIDA E OBRA DE ASTOLFO SERRA - VER A HISTÓRIA DE ASTOLFO SERRA PARA PROGRAMAR ATIVIDADE COMEMORATIVA

PESQUISAS NOS SITES DOS OUTROS TRTS E INSTITUIÇÕES

TEXTOS CIENTÍFICOS (CONGRESSOS, REVISTAS, ETC)

MEMORIAL DOS EVENTOS (POSSES E INAUGURAÇÕES)

ATOS NORMATIVOS HISTÓRICOS

BENS MUSEOLÓGICOS

ORGANIZAR A EXPOSIÇÃO MUSEOLÓGICA

CLASSIFICAR OS BENS MUSEOLÓGICOS

ORGANIZAR O ACERVO - Realizar o tombamento dos bens materiais de valor histórico da Justiça do Trabalho mediante a realização de inventário dos documentos e das peças de interesse histórico para o Museu Virtual do CSJT e Portal da Memória do TRT;

DESCREVER OS BENS NAS FICHAS CATALOGRÁFICAS

CATALOGO PREMIAÇÕES DO TRT/GALERIA DAS PREMIAÇÕES

GALERIAS

GALERIA DOS PRESIDENTES

GALERIA DOS DIRETORES DA ESCOLA JUDICIAL

GALERIA NAS VARAS TRABALHISTAS (JUÍZES TITULARES)

GALERIA DOS OUVIDORES

CAPACITAÇÃO

PALESTRA PARA SERVIDORES DURANTE SEMANA DE FORMAÇÃO DOS SERVIDORES (QUEM VIER PODE DAR UMA PALESTRA NUMA UNIVERSIDADE OU PARA A COMUNIDADE)

PALESTRA PARA MAGISTRADOS DURANTE SEMANA DE FORMAÇÃO DOS MAGISTRADOS

SEMANA ESTADUAL DA MEMÓRIA (OBJETIVO: APRESENTAR A HISTÓRIA DA JT, CONVIDAR UMA PESSOA DE FORA, MOSTRAR O ACERVO PARA ESTIMULAR A PESQUISA. ABERTO AO PÚBLICO EXTERNO)

CAPACITAR UM SERVIDOR DE CADA VARA PARA SER UM MULTIPLICADOR DA GESTÃO DOCUMENTAL E MEMÓRIA

AÇÕES DE PRODUÇÃO CIENTÍFICA E LITERÁRIA

LIVROS DE CONTEÚDO HISTÓRICO

AÇÕES DE REESTRUTURAÇÃO FÍSICA, ORGANIZACIONAL E SISTEMAS

PROPOSIÇÃO OU MELHORIA DE ATOS NORMATIVOS

PRÉDIO DA DEODORO (PRIMEIRA SEDE DAS VARAS TRABALHISTAS EM SÃO LUÍS)

OCUPAÇÃO DE ESPAÇOS FÍSICOS DA SEDE (GALERIAS, EXPOSIÇÕES, OBRAS DE ARTE, ETC)

AMBIÊNCIA VARAS TRABALHISTAS - TOKENS

- Exposição da Primeira Sentença da VT
- Exposição da Primeira Ação Civil Pública da VT
- Exposição do Primeiro Acordo realizado na VT
- Galeria dos Juízes Titulares
- Exposição dos atos de nomeação dos primeiros magistrados e servidores

SISTEMAS / TECNOLOGIA DA INFORMAÇÃO

MELHORIA DOS ESPAÇOS FÍSICOS

PLANO DE TRABALHO ANUAL CONTRATAÇÃO DE MÃO-DE-OBRA

PLANEJAMENTO

- Reuniões Mensais
- Indicação de Metas e Acompanhamento
- Plano de Trabalho Anual

AÇÕES DE MOTIVAÇÃO DA EQUIPE

AÇÕES PARA A GESTÃO DE PESSOAS

EQUIPAMENTOS DE PROTEÇÃO INDIVIDUAL

DESENVOLVIMENTO DAS COMPETÊNCIAS TÉCNICAS

DESENVOLVIMENTO DAS COMPETÊNCIAS EMOCIONAIS

AÇÕES DE FOMENTO - EDITAIS E PATROCÍNIO

FUNDO DE RESERVA DA VALE

AÇÕES CIVIS PÚBLICAS

EDITAIS

LEI DE INCENTIVO À CULTURA (ESTADUAL)

LEI DE INCENTIVO À CULTURA (FEDERAL)

TERMO DE COOPERAÇÃO CLUBE DO CHORO

ATIVIDADES ADMINISTRATIVAS

E-MAIL

MALOTE

SISPAE

INVENTÁRIO ANUAL

TERMOS DE REFERÊNCIA E ESTUDOS TÉCNICOS

PEDIDO DE MATERIAL MENSAL

ATA DE REGISTRO DE PREÇOS

RELATÓRIO ANUAL

SOLICITAR ESTAGIÁRIOS

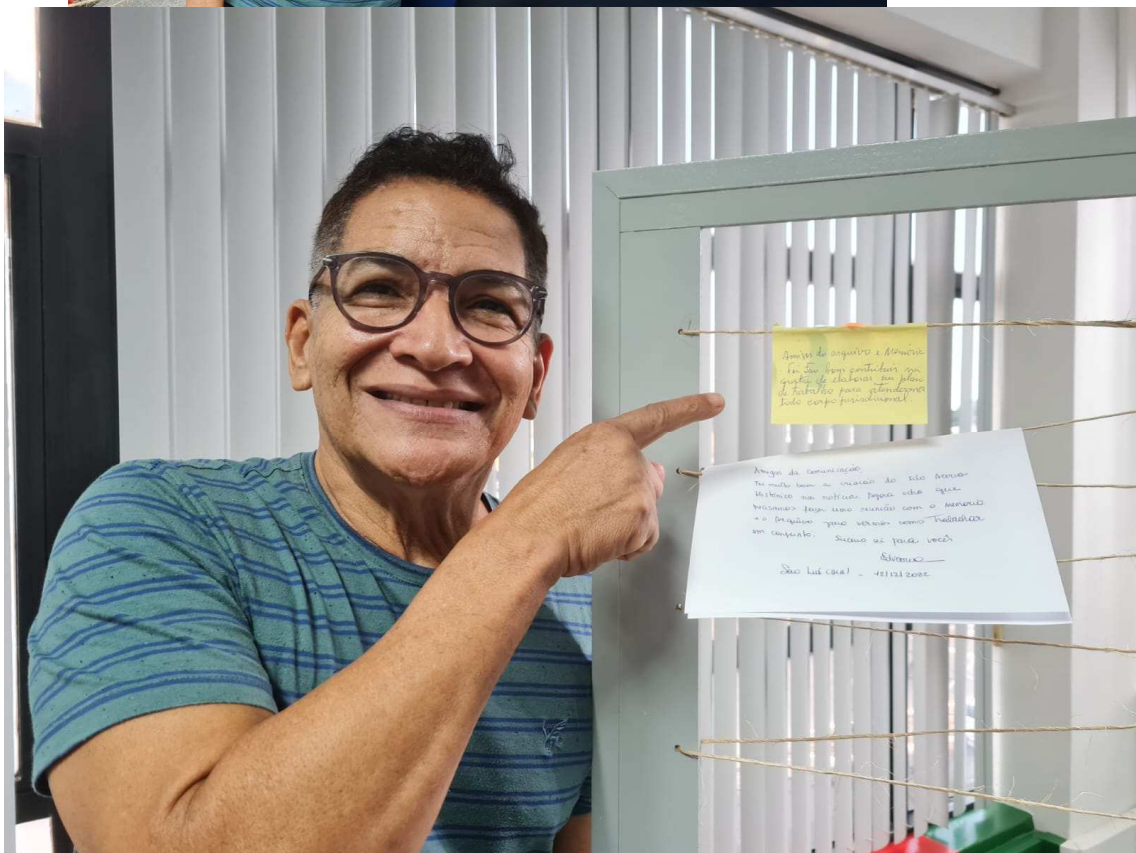
CONVÊNIOS (ASSOCIAÇÃO SURDOS?)

TERMOS DE COOPERAÇÃO (REDE MEMOJUS/MARANHÃO?)

VER SITE DO CNJ, CSJT TODOS OS DIAS

VAMOS PASSEAR

GALERIA DE FOTOS

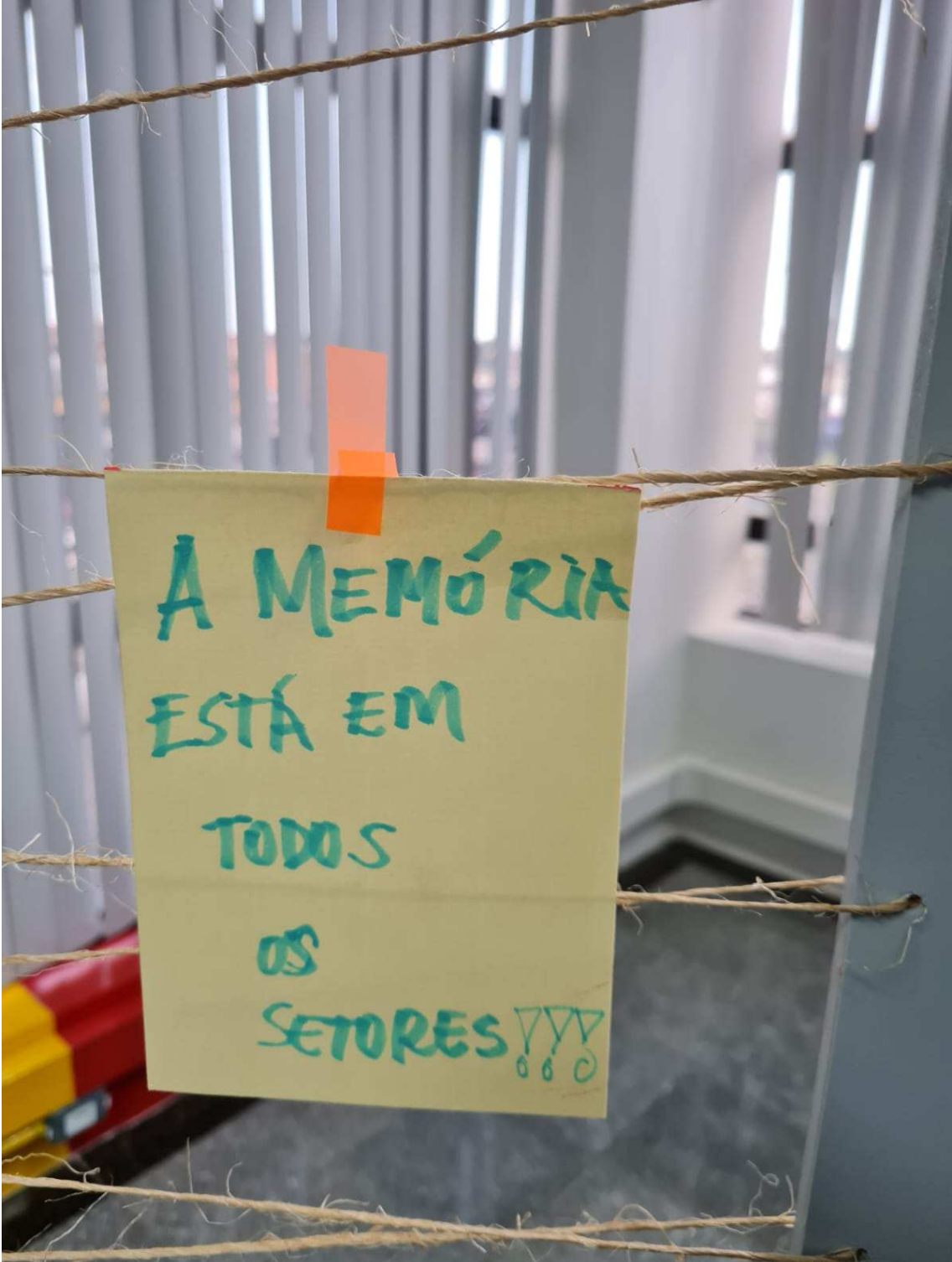


Amigos do Arquivo e Memória
- Foi tão bom contribuir na
gestão de elaborar um plano
de trabalho para atendermos
todo corpo jurisdicional.

Amigas da Comunicação
Foi muito bom a criação do selo Arquivo
Histórico nas notícias. Agora acho que
precisamos fazer uma reunião com o Memória
e o Arquivo para vermos como trabalhar
em conjunto. Sucesso aí para vocês

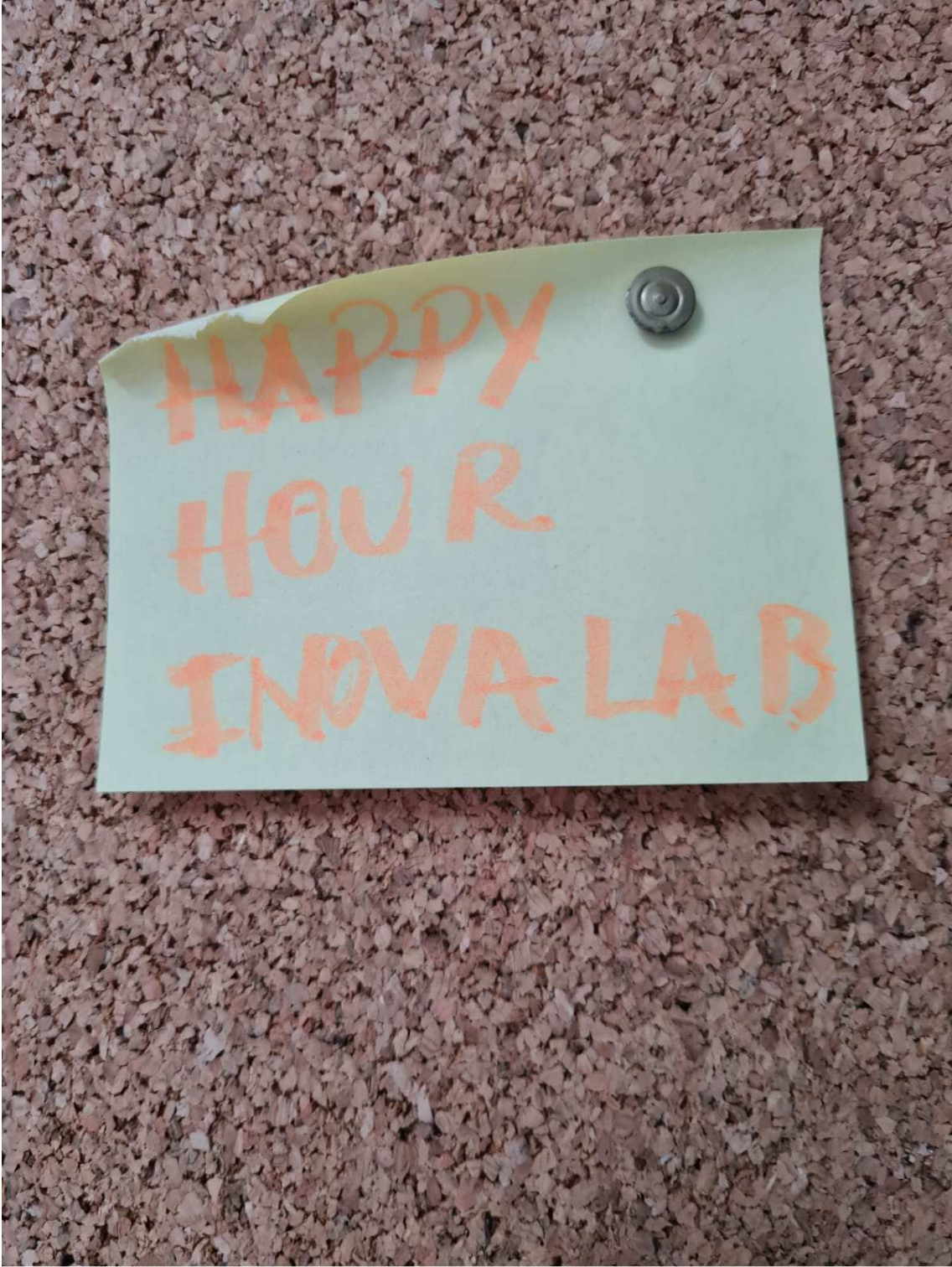
Edvaneu

São Luís (MA) - 12/12/2022



A MEMÓRIA
ESTÁ EM
TODOS
OS
SETORES





HAPPY
HOUR
INOVA LAB

SINACAE DE
PROJETO DE CONS-
TRUÇÃO DE UM
NUSU
JOSHIN

Amigos do arquivo e Memória
- Foi tão bom contribuir na
gestão de elaborar um plano
de trabalho para atendermos
todo corpo jurisdicional.

trabalho da Comissão



